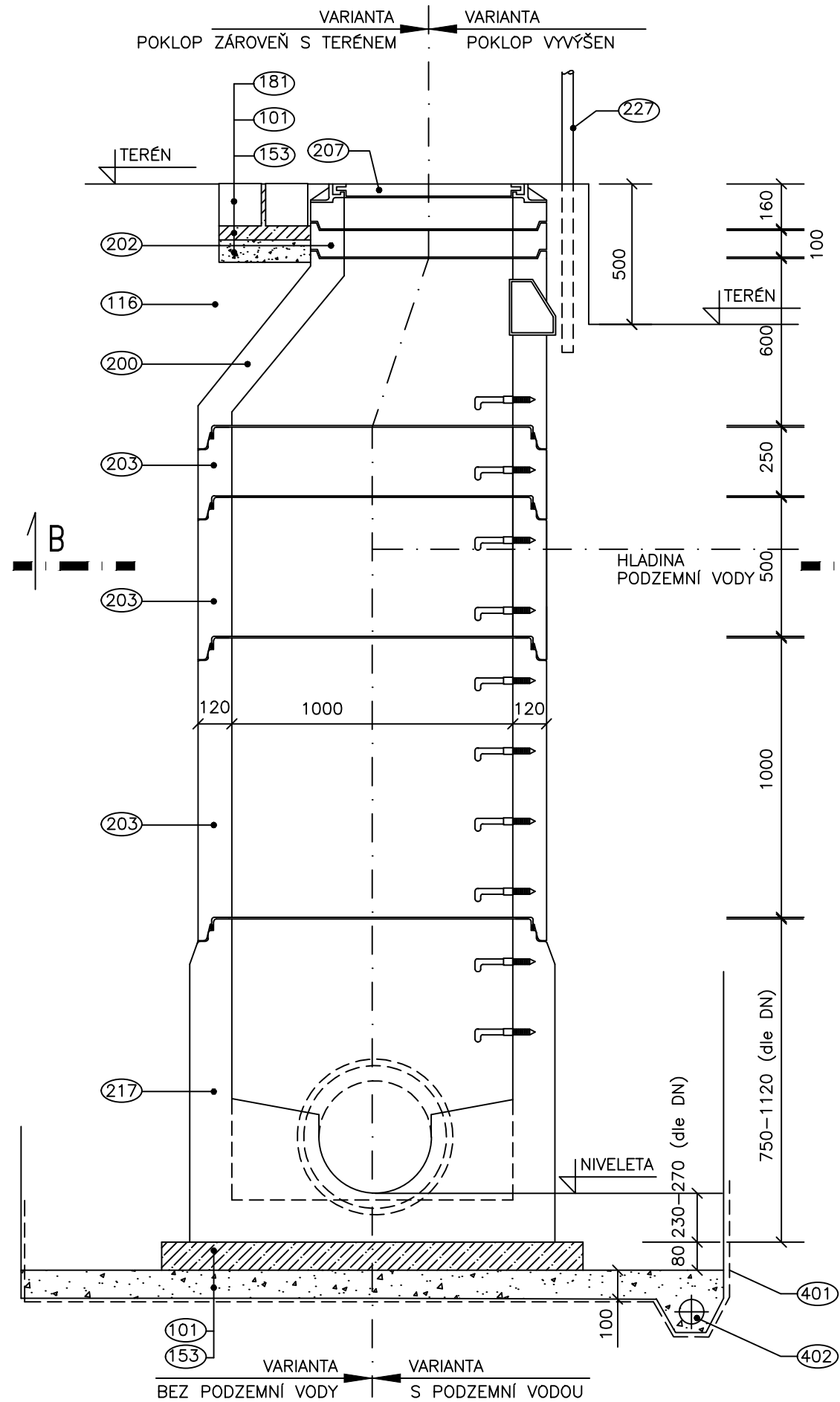


KANALIZAČNÍ ŠACHTA VE VOLNÉM TERÉNU

ŘEZ A-A

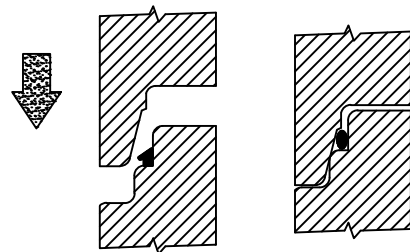


LEGENDA

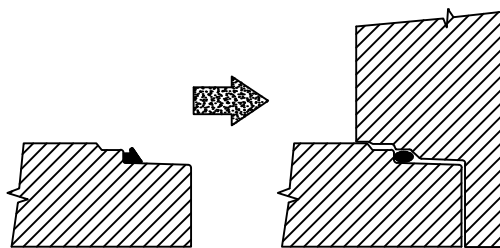
- 101 PODKLADNÍ BETON B15 NEBO PÍSKOVÝ PODSYP
153 ŠTĚRK PÍŠČITÝ AŽ HRUBÝ (DRCENÉ KAMENIVO NEBO BET.RECYKLÁT)
181 DVOJŘÁDEK DLAŽEBNÍCH KOSTEK DO BETONU B15
200 PŘECHODOVÁ SKRUŽ BETONOVÁ DN1000/600
202 VYROVNÁVACÍ PRSTENEC h=60,80,100mm
203 SKRUŽ BETONOVÁ ROVNÁ S PRYŽOVÝM TĚSNĚNÍM, DN1000,h=250,500,1000mm
207 TĚŽKÝ LITINOVÝ POKLOP + RÁM
217 BETONOVÉ ŠACHTOVÉ DNO
227 OCELOVÁ TRUBKA 51x3mm,dl.2.4m, BAREVNÉ PRUHY ŠÍŘKY 0.2m BARVA HNĚDÁ-BILÁ
401 GEOTEXTILIE
402 DRENÁŽNÍ FLEXIBILNÍ TRUBKA PVC

PRYŽOVÝ PROGRESÍVNÍ SPOJ

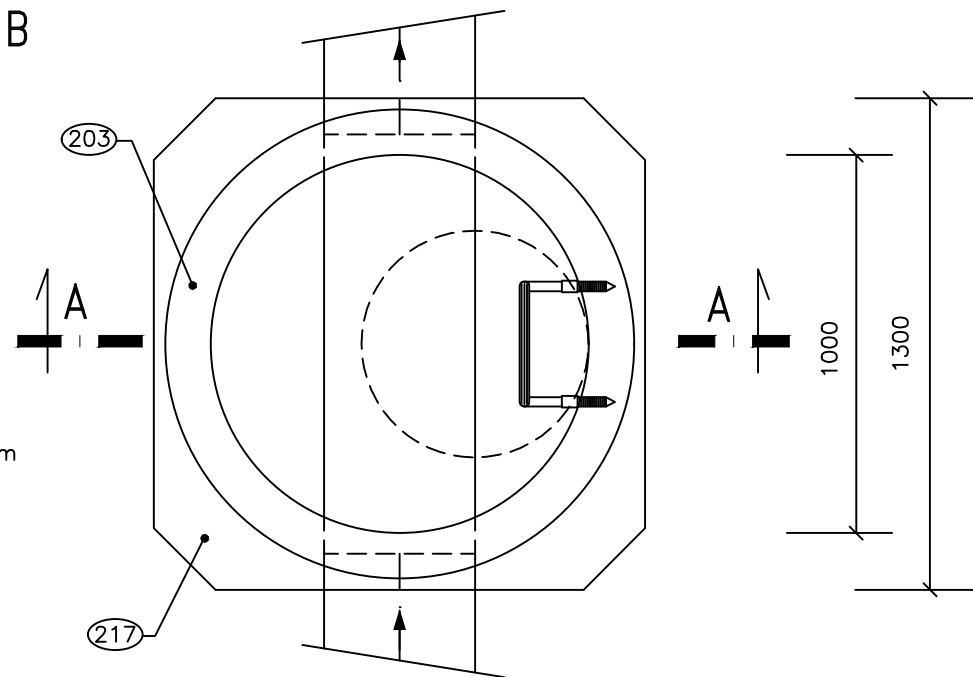
"SKRUŽ-SKRUŽ"



"TROUBA-ŠACHTOVÉ DNO"




ŘEZ B-B



POZNÁMKA

- SKRUŽE I ŠACHTOVÁ DNA JSOU DODÁVÁNY VČETNĚ OCELOVÝCH STUPADEL S PE POVLAKEM DIN 19555
-UVNITŘ ŠACHTOVÉHO DNA JE TOK USMĚRNĚN LAMINÁTOVOU KYNETOU
-VODOTĚSNOST ZAJIŠŤUJE PRYŽOVÝ PROGRESÍVNÍ SPOJ

ZODP. PROJEKTANT ING. JAROSLAV BYSTRICKÝ	VYPRACOVAL: JAROSLAV RYBA		
MÍSTO STAVBY: k. ú. KYJOV			
INVESTOR: MĚSTO KYJOV, MASARYKOVO NÁMĚSTÍ 30, 697 01 KYJOV			
STAVBA: KYJOV, UL. POD KOHOUTKEM - OPRAVA KANALIZACE U BD č. p. 975, 976 A 977			
STAV. OBJEKT:		DATUM:	09/2022
OBSAH: KANALIZAČNÍ ŠACHTA BETONOVÁ VE VOLNÉM TERÉNU		FORMÁT:	2x4
		ZAKÁZKA č.	10/2022
		STUPEŇ:	DS-SU
		MĚŘÍTKO:	Čís. VÝKRESU
		1: 20	D. 7.